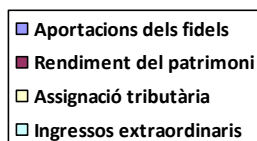
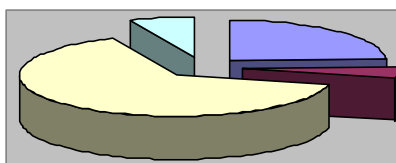


BISBAT DE TORTOSA

Resultats de l'any 2022 Administració General del Bisbat

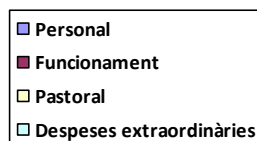
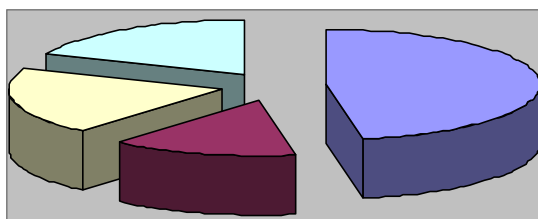
INGRESSOS

1. Aportacions dels fidels (col·lectes, donatius, subscripcions i serveis)....	742.191,43
2. Rendiment del patrimoni (lloguers, interessos, museus...)	128.491,57
3. Aportacions per assignació tributària i subvencions per accions concretes	1956.595,43
4. Altres ingressos extraordinaris	206.449,05
TOTAL INGRESSOS	<u>3.033.727,48</u>



DESPESES

1. Personal (retribució dels preveres, personal seglar i seguretat social)	1.230.401,15
2. Despeses de funcionament (culte, conservació d'edificis....)	375.572,59
3. Activitats pastorals i aportacions solidàries (aportacions a entitats d'Església i aportacions solidàries per accions socials)...	515.019,27
4. Despeses extraordinàries (obres extraordinàries, adquisició de béns i amort. remodelació Seminari)...	491.953,17
TOTAL DESPESES	<u>2.612.946,18</u>



DÈFICIT / SUPERÀVIT DE L'EXERCICI

420.781,30