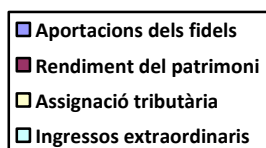
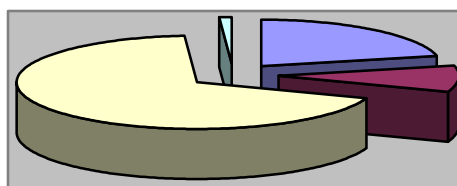


# **BISBAT DE TORTOSA**

## Resultats de l'any 2020 Administració General del Bisbat

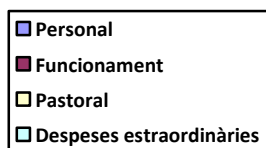
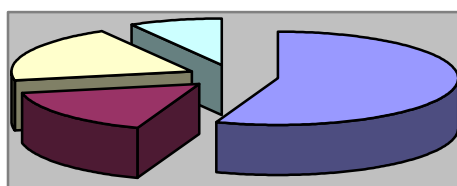
### **INGRESSOS**

1. Aportacions dels fidels (col·lectes, donatius, subscripcions i serveis)....	620.353,74
2. Rendiment del patrimoni (lloguers, interessos, museus...) .....	132.417,87
3. Aportacions per assignació tributària i subvencions per accions concretes	1.890.407,38
4. Altres ingressos extraordinaris	260.579,70
<b>TOTAL INGRESSOS</b>	<b>2.903.758,69</b>



### **DESPESES**

1. Personal (retribució dels preveres, personal seglar i seguretat social) .....	1.324.813,71
2. Despeses de funcionament (culte, conservació d'edificis.... ) .....	388.239,16
3. Activitats pastorals i aportacions solidàries (aportacions a entitats d'Església i aportacions solidàries per accions socials)...	467.528,77
4. Despeses extraordinàries (obres extraordinàries, adquisició de béns i amort. remodelació Seminari)...	198.211,33
<b>TOTAL DESPESES</b>	<b>2.378.792,97</b>



**DÈFICIT / SUPERÀVIT DE L'EXERCICI**

**524.965,72**