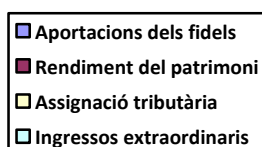
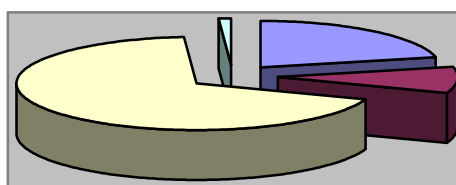


BISBAT DE TORTOSA

Resultats de l'any 2017 Administració General del Bisbat

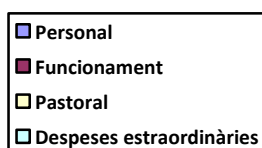
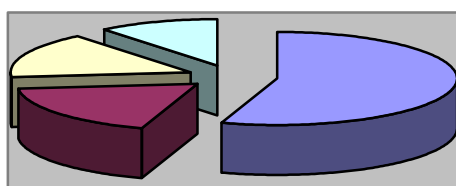
INGRESSOS

| | |
|--|---------------------|
| 1. Aportacions dels fidels (col·lectes, donatius, subscripcions i serveis).... | 571.272,67 |
| 2. Rendiment del patrimoni (lloguers, interessos, museus...) | 243.591,33 |
| 3. Aportacions per assignació tributària i subvencions per accions concretes | 1.812.628,85 |
| 4. Altres ingressos extraordinaris | 33.213,26 |
| TOTAL INGRESSOS | 2.660.706,11 |



DESPESES

| | |
|---|---------------------|
| 1. Personal (retribució dels preveres, personal seglar i seguretat social) | 1.036.923,38 |
| 2. Despeses de funcionament (culte, conservació d'edificis....) | 345.109,44 |
| 3. Activitats pastorals i aportacions solidàries (aportacions a entitats d'Església i aportacions solidàries per accions socials)... | 295.151,90 |
| 4. Despeses extraordinàries (obres extraordinàries, adquisició de béns i amort. remodelació Seminari)... | 203.958,44 |
| TOTAL DESPESES | 1.881.143,16 |



| | |
|--|-------------------|
| DÈFICIT / SUPERÀVIT DE L'EXERCICI | 779.562,95 |
|--|-------------------|