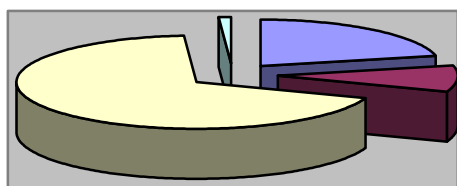


BISBAT DE TORTOSA

Resultats de l'any 2019 Administració General del Bisbat

INGRESSOS

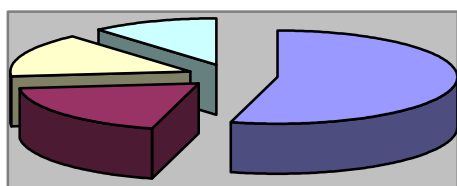
1. Aportacions dels fidels (col·lectes, donatius, subscripcions i serveis)....	740.552,92
2. Rendiment del patrimoni (lloguers, interessos, museus...)	131.308,73
3. Aportacions per assignació tributària i subvencions per accions concretes	1.861.730,45
4. Altres ingressos extraordinaris	402.680,33
TOTAL INGRESSOS	3.136.272,43



■ Aportacions dels fidels
■ Rendiment del patrimoni
■ Assignació tributària
■ Ingressos extraordinaris

DESPESES

1. Personal (retribució dels preveres, personal seglar i seguretat social)	1.318.638,36
2. Despeses de funcionament (culte, conservació d'edificis....)	470.962,48
3. Activitats pastorals i aportacions solidàries (aportacions a entitats d'Església i aportacions solidàries per accions socials)...	367.796,69
4. Despeses extraordinàries (obres extraordinàries, adquisició de béns i amort. remodelació Seminari)...	279.171,15
TOTAL DESPESES	2.436.568,68



■ Personal
■ Funcionament
■ Pastoral
■ Despeses extraordinàries

DÈFICIT / SUPERÀVIT DE L'EXERCICI

699.703,75